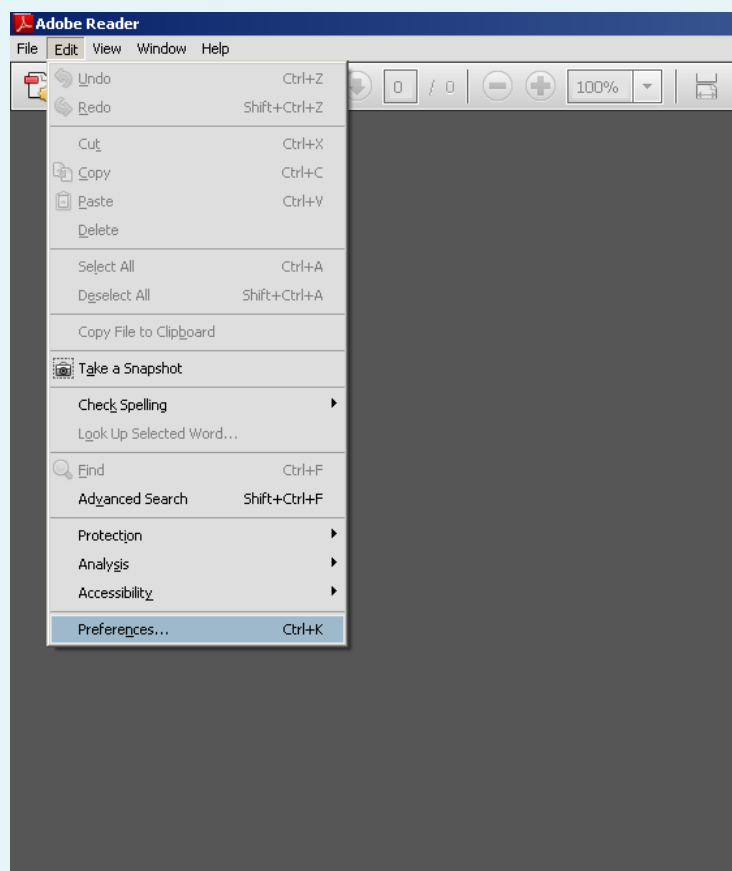


Упутство за рачунарско попуњавање образаца за Опште изборе 2014.

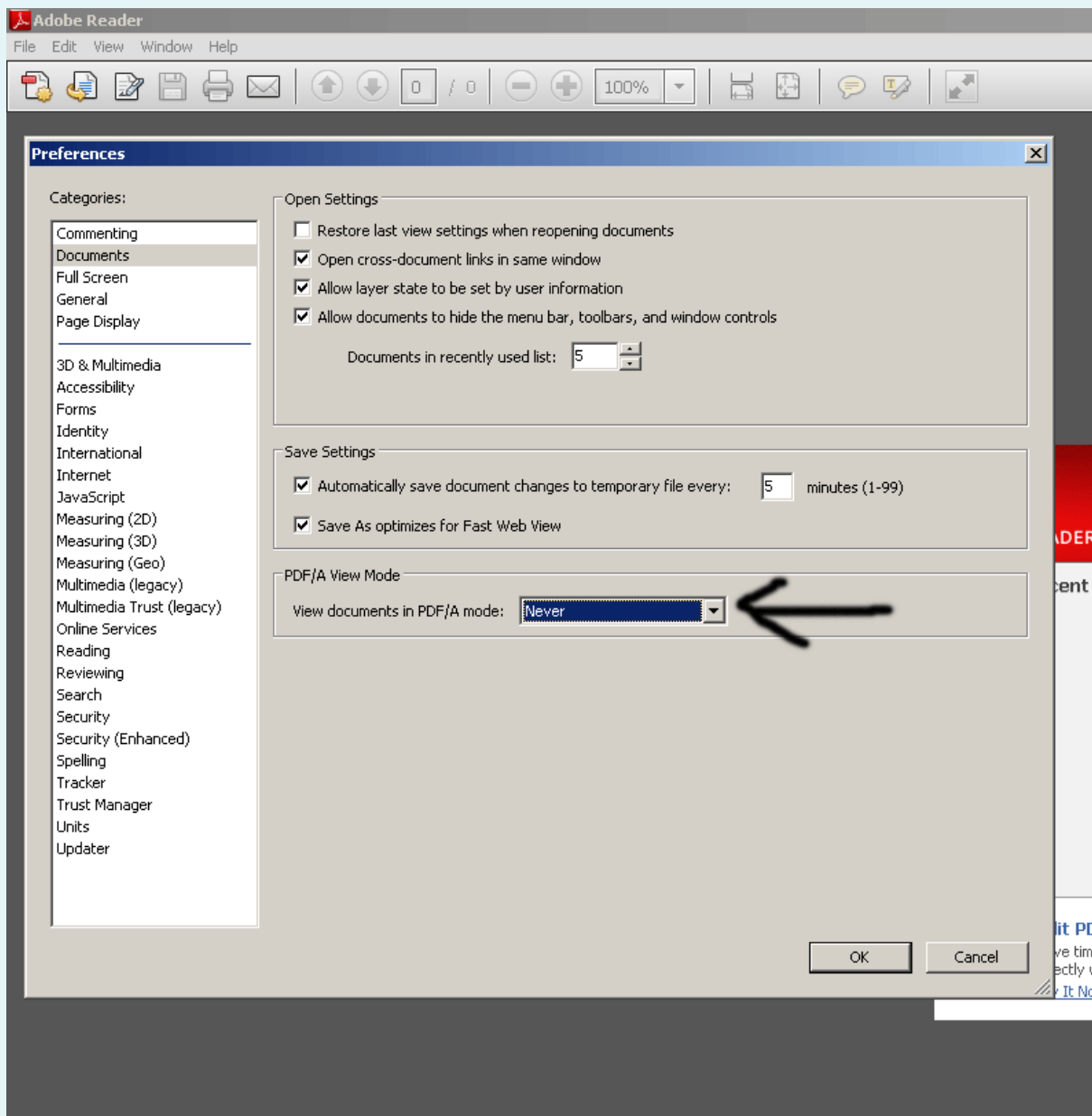
Сви обрасци су у *.pdf формату што значи да на рачунару морате имати инсталиран бесплатан програм под називом **Adobe Acrobat Reader** (којег можете скинути са адресе: <http://get.adobe.com/reader/>) ако желите да их видите и попуните из рачунара.

Ако имате тај програм на рачунару покрените га и подесите га на слиједећи начин (како би могли видјети и попунити образац на рачунару):

- кликните на ставку **Edit** у менију па када падне падајући мени изаберите на дну ставку **Preferences...**



- након тога отвориће вам се један панел за избор па изаберите ставку (с лијеве стране) **Documents**, а затим у десном дијелу гдје пише **PDF/A View mode**, замијените ставку **Only for PDF/A documents** са ставком **Never** (у падајућем менију), затим притисните дугме „ОК“ и **затворите програм**. Види слику доле...



- сада отворите ваш програм за прегледање интернет страница (Internet Explorer или FireFox или Chrom или Opera) и отворите директно страницу СНСД-а на адреси: www.snsd.org и идите на линк **ИЗБОРНЕ КАМПАЊЕ – ПА КАДА НАВУЧЕТЕ ПОИНТЕРА МИША НА ТАЈ ЛИНК БИЋЕ ИЗБАЧЕН ПОДМЕНИ: ОПШТИ ИЗБОРИ 2014**. КОЈЕГ ТРЕБА ДА ИЗАБЕРЕТЕ ЛИЈЕВИМ КЛИКОМ – ТАМО ИМАТЕ СВЕ ОБРАСЦЕ
- ту можете наћи **слједеће обрасце КОЈЕ ПОПУЊАВАТЕ РАЧУНАРОМ:**
 - образац **изјаве кандидата** (за СНСД),
 - образац **пријаве кандидата** (за СНСД),
 - **имовински образац** (за СНСД),
 - **допунски имовински образац** (општи (и за СНСД и за коалицију)),
 - образац **изјаве кандидата** (за Коалицију СНСД-СП за скупш. Кантона 1) и
 - образац **пријаве кандидата** (за Коалицију СНСД-СП за скуп. Кантона 1).
- **АЛИ ТУ МОЖЕТЕ НАЋИ И ОВЕ ГОРЕ ПОБРОЈАНЕ ОБИЧНЕ ОБРАСЦЕ КОЈЕ ЋЕТЕ САМО ОДШТАМПАТИ И ПОПУЊАВАТИ РУЧНО – ЗА ОНЕ КОЈИ РУЧНО ПОПУЊАВАЈУ ОБРАСЦЕ**

Напомена: направљени су посебни образци за избор представника у скупштини Кантона 1 У Федерацији БиХ јер СНСД са Социјалистичком партијом у тај кантон иде као коалиција (СНСД-СП).

- попуну образаца ВРШИТЕ НА СЉЕДЕЋИ НАЧИН:
 - снимите на свој рачунар документ обрасца (Преузмите документе кликом на линк десним тастером миша, те изабери ставку менија Save Link As... (претраживачи Mozilla Firefox и Chrom) односно Save Target As (претраживач Internet Explorer) – па га попуњавајте локално као када радите са сваким другим фалом на свом рачунару
- сада када сте снимили образце потребно је да утврдите да ли можете отворити образац и када кликнете у поља обрасца да ли можете са тастатуре да их попуњавате, те да ли тамо гдје има падајући мени у обрасцу он ради на задовољавајући начин, ако то можете – одлично – требало би онда да све функционише уредно.

Међутим, ако имате проблем са отварањем или попуном поља обрасца, можете ажурирати вашу верзију програма на најновију ако у програму Acrobat Reader у менију **Help** изаберете ставку **Checks for Updates** (будите у том моменту прикључени на интернет – програм ће сам да скине потребне фајлове и да их инсталира, те само то обавите и имаћете послје неког времена ажурну верзију). Можда послје ажурирања програм затражи Restart па га затворите и поново покрените.

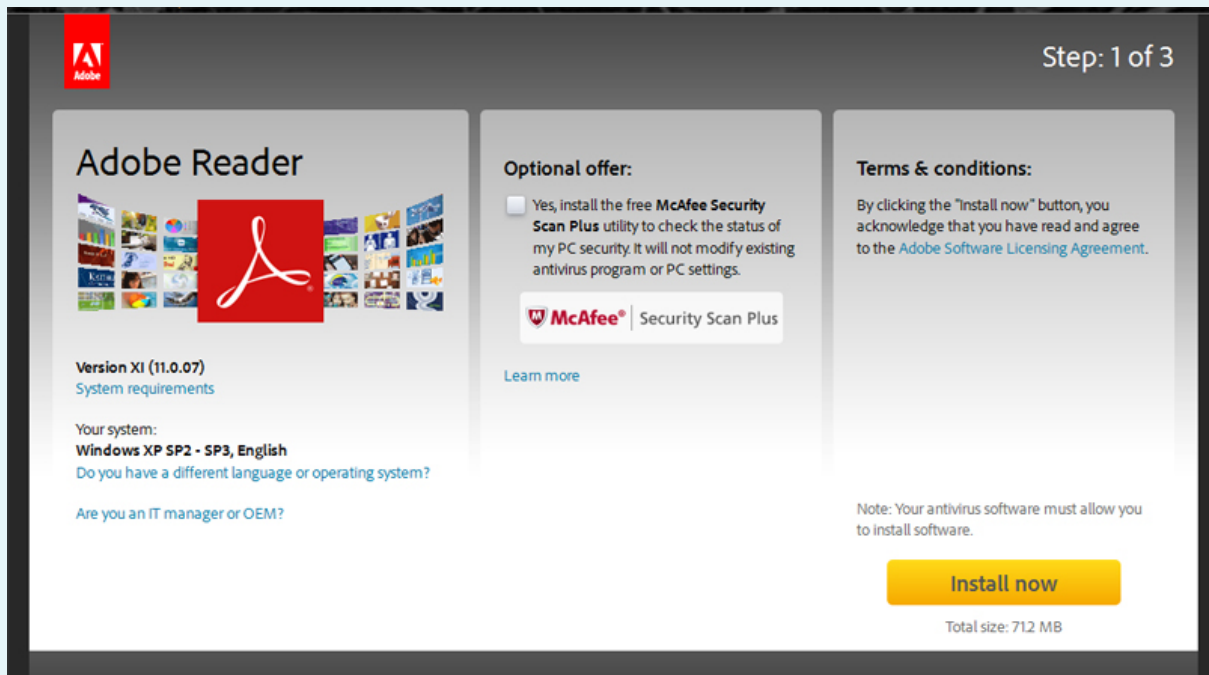
Некада не ради то рјешење, па морате инсталирати програм на други доле описани начин.

Ако немате програм или је инсталирана верзија проблематична може је наћи на интернету на веб адреси:

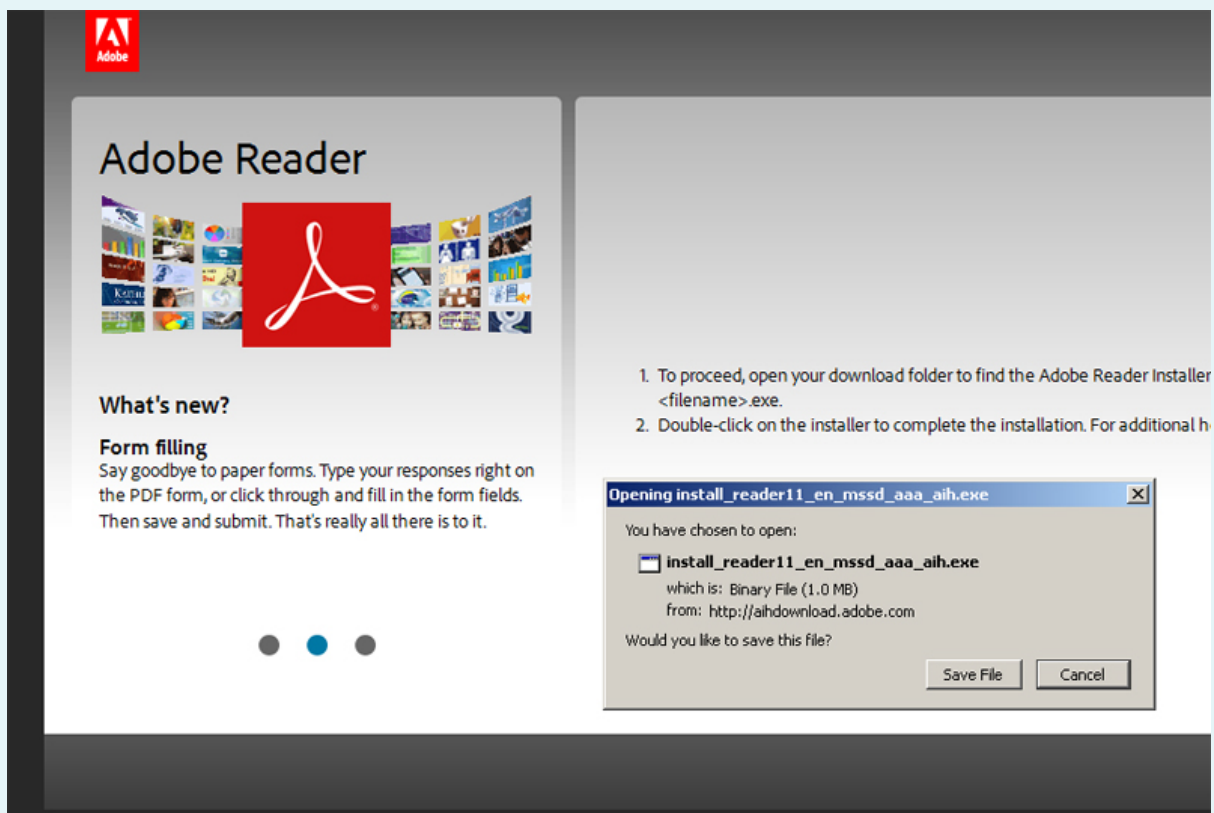
<http://get.adobe.com/reader/>

Firefox

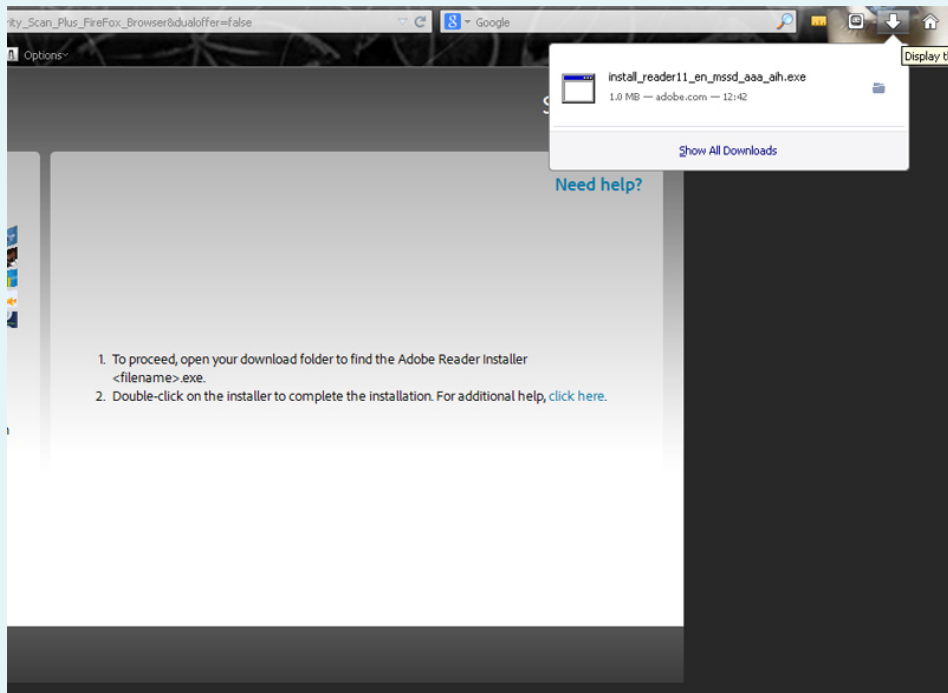
Овдје ћемо описати поступак за „скидање“ и инсталирање Acrobat Reader-а путем претраживача **Firefox-а** (којег можете бесплатно скинути са адресе <https://download.mozilla.org/?product=firefox-stub&os=win&lang=en-US>). На споменутој горе плавој адреси наћи ћете сљедећи изглед веб странице:



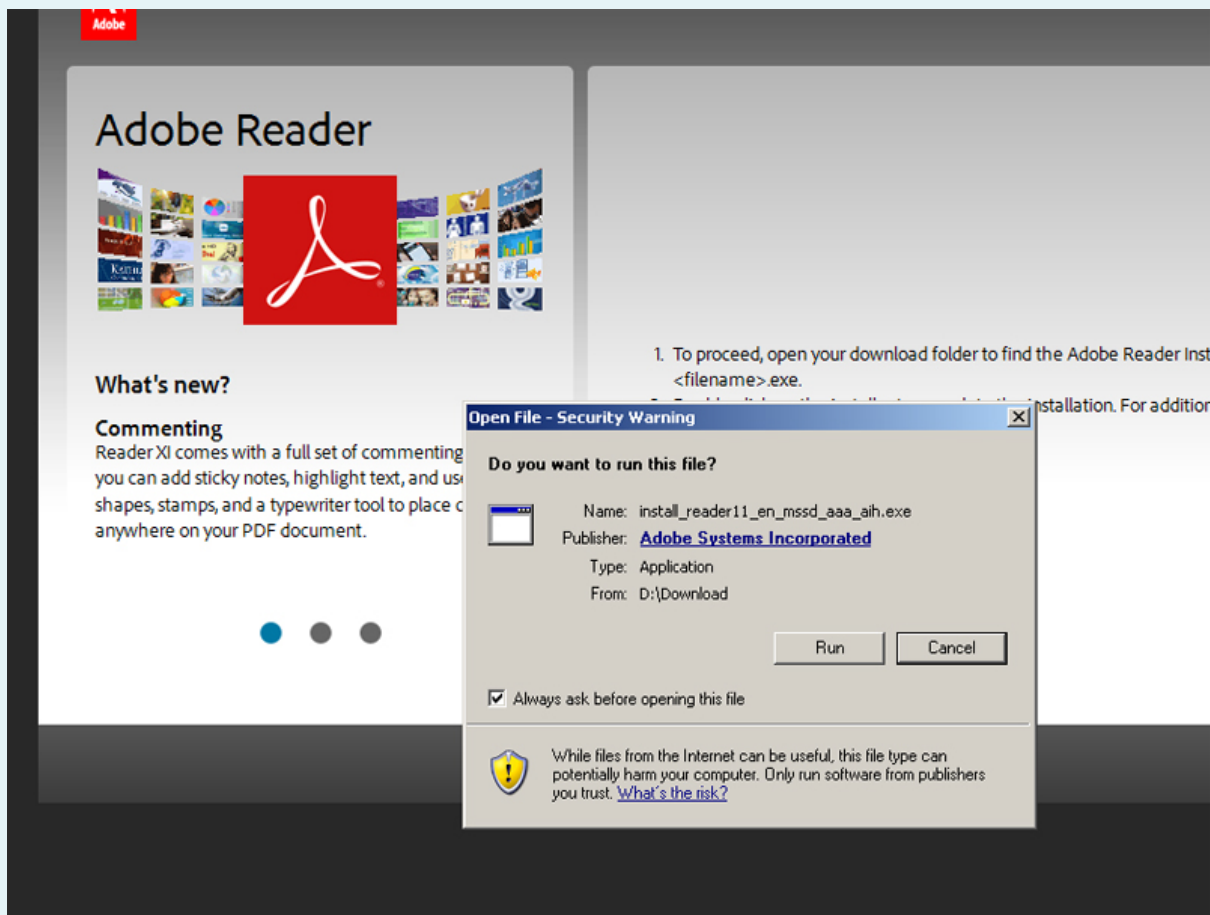
Када одете на ту страницу прво **УКЛОНИТЕ** (да буде као на слици горе) **ШТРИКЛУ** из малог **квадратића** (пored рјечи "Yes") (погледај горњу слику / то вам служи да не скидате и софтвер McAfee)(прије него притиснете Install now треба да изгледа као на горњој слици) па **ПРИТИСНИТЕ** **дугме Install now**. Овај потез ће вам дати опцију да снимите фајл.



Снимите га избором дугмета Save File. Када га снимите изаберите стрелицу која показује на доле (обично је зелене или плаве боје) а налази десно горе поред адресне траке односно траке за упис термина за претрагу. Види слику.



Кликни на стрелицу једном и двоструко кликни на квадратић прозора са лијеве стране у падајућем менију (плаво бијели), то ће покренути програм да се инсталира.

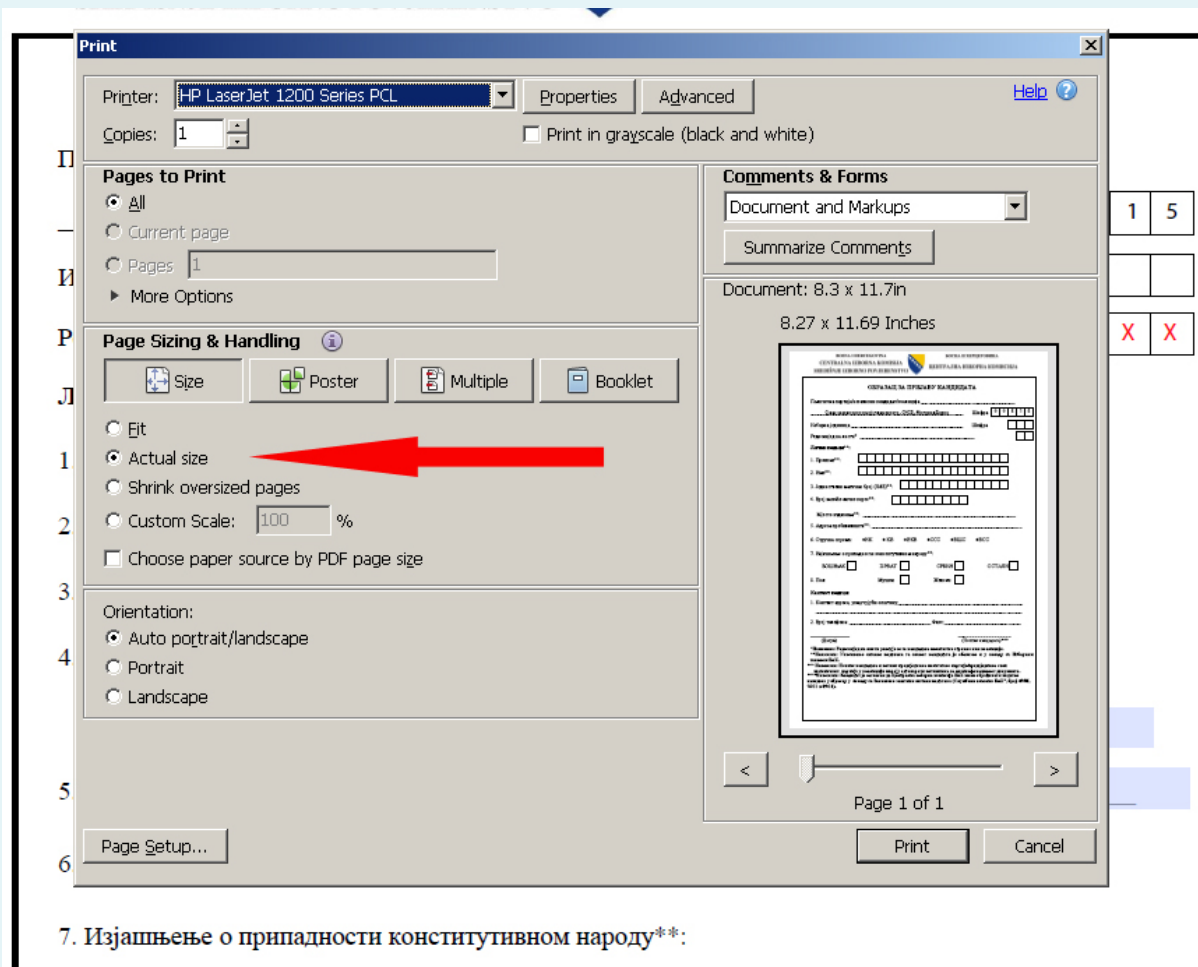


Притисни дугме Run, па кад се појави Next па Finish.

Даље пратите упутства! На крају вам можда затражи да рестартујете рачунар па то урадите.

Ако не знате ово сами урадити замолите неког да вам то учини.

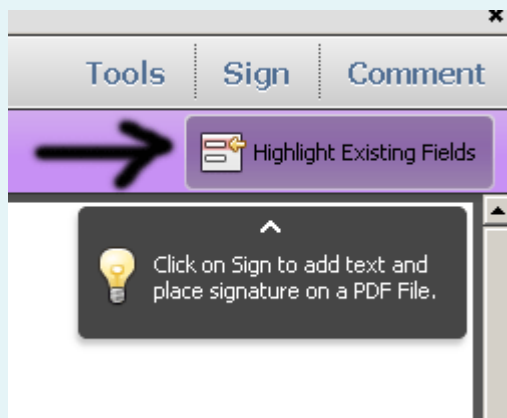
Када сте спремни да одштампате образац обратите пажњу на једну напомену.



Acrobat Reader, када штампамо документ, избацију овакав панел. Треба прво пробати опцију **Actual size** (величина каква јесте) па видјети да ли је штампа коректна. Ако јесте штампати обрасце са том опцијом. Али може се десити да се образац их неког разлога штампа са дијеловима који су „одрезани“. Да би се у том случају коректно читав образац (без одсјецања садржаја по рубовима) одштампао, потребно је да, када притиснете икону **Print** или са менија **File>Print**, да из секције **Page Sizing & Handling**: изаберете или ставку **Fit** или ставку **Shrink oversized pages**. Изаберите ону која мање умањује принтани садржај.

Означење поља за попуну

Поља која се могу попуњавати у обрасцу би требала уобичајено да буду означена **свијетло плавом бојом** (да би знали гдје се она налазе и гдје да кликнете да би могли уписивати податке), али ако нису означена плавом бојом кликните на дугме у **горњем десном углу** Acrobat Readera „**Highlight Existing Fields**“ (које ће означити поља свијетло-плавом бојом) које би требало да изгледа отприлике овако (види доле слику):



а након тога поља у обрасцу која се могу попуњавати би требала да изгледају овако као у овом доле примјеру:

Ја, _____ (Име, име оца и презиме) _____ (ЈМБ)

прихватам кандидатуру од стране _____ Савеза независних социјалдемократа - СНСД - Милорад Додик

изборима, те изјављујем да нисам:

Због чега је рачунарско попуњавање корисно и пожељно?

Зато што своди могуће грешке на најмању могућу мјеру, те зато јер неко слово у нечијем рукопису може бити различито тумачено!!! У обрасцу је коректно попуњен: назив странке, шифра странке, изборни ниво (који се бира из падајућег менија и уноси у поље тачно одређени текст), шифра изборног нивоа (која се сама аутоматски уноси ако је добро изабран изборни ниво), изабирање једног податка између више њих (гдје није могуће изабрати више ставки), ЈМБГ који је ограничен на 13 цифара, означавање свих поља која је потребно попуњити – а која је могуће изоставити, показивање општина које улазе у састав неке изборну јединицу (тај податак се не штампа), забрана попуње неког податка и сл.

Ако немате могућност да попуњавате обрасце рачунарски – само их одштапајте: у том случају су вам већ попуњени назив странке и шифра странке – остало ћете онда

морати ручно с тим да ту већ постоји ризик грешке – ако буде каквих недоумица позовите нас да разјаснимо то!

ОБРАЗАЦ ИЗЈАВЕ КАНДИДАТА ДА ПРИХВАТА КАНДИДАТУРУ

Имајте на уму да образац већ са уписаним подацима **можете** сачувати за каснију употребу или мијењање. Стога је упутно када скинете образац и када га попуните и када покушате снимити фајл да га снимите под сасвим новим називом. На тај начин ће вам оригинални фајл остати празан – непопуњен и спреман за сљедећег кандидата.

Ја, _____ (Име, име оца и презиме) _____ (ЈМБ)
прихватам кандидатуру од стране _____ Савеза независних социјалдемократа - СНСД - Милорад Додик
изборима, те изјављујем да нисам:

Дакле, кликом миша у поље – селектовали сте поље и можете куцати у њему. Пошто је образац у ћирилици било би пожељно да га попуњавате ћирилицом. Обратите пажњу на прво поље (Име, име оца и презиме) – позивамо вас да упишете име кандидата у формату као нпр.: Марко (Михајло) Марковић (пазите да не обрнете име и презиме). Ако кандидат има још једно додатно презиме упишите и њега обавезно (јер је то његово формално презиме) и уз њега **немојте уписивати титуле нити додавати уз име и презиме надимке**. У поље ЈМБ прелазите кликом миша: тамо се очекује да упишете јединствени матични број грађанина који се састоји од 13 цифара.

Остала су вам још два поља за попуњу („Број л/к:“ и „Издата од:“). Обратите пажњу на попуњу броја личне карте гдје морате користити латинична слова како су у личној карти и укуцана. Такође ограничени сте на одређени број поља (9). А у поље Издава од куцате којег МУП-а (нпр. Бања Лука, Бијељина, Добој, Модрича...).

Изјаву дао:

Број л/к: _____

Издата од: МУП-а _____

Испод ставке „Изјаву дао“ нека се кандидат на ту линију потпише пред органом који буде овјераво ову. Не упусујте ручно „Мјесто и датум“ већ то оставите органу који ће то овјеравати да упише када кандидат буде ишао да овјери изјаву. **Не заборавите да кандидат мора обавезно овјерити изјаву!**

Нека кандидат обрати пажњу да ли испуњава услове да буде кандидат јер у изјави је назначено да ако кандидат врши неку поменуту функцију логично би било да вас обавијести да не испуњава услове и да одустане од кандидатуре – **скрените му на то пажњу** – мора се прочитати изјава са пуном пажњом, а не само тек тако узети је и отићи овјерити! На самом крају овог документа се налази цитат предметних чланова који се помињу у Изјави – па онај који буде попуњавао образац би требао да кандидата упозна са садржајем тих чланова.

НАПОМЕНА: ОБЗИРОМ ДА ЈЕ СНСД СА СОЦИЈАЛИСТИЧКОМ ПАРТИЈОМ У КОАЛИЦИЈИ ЗА СКУПШТИНУ КАНТОНА 1 - КРЕИРАН ЈЕ ПОСЕБАН ОБРАЗАЦ ИЗЈАВЕ ЗА КАНДИДАТЕ ТЕ КОАЛЦИЈЕ ТЕ ПОЗИВАМО ОНЕ КОЈИ БУДУ ОВЛАШЋЕНИ ДА ПОПУЊАВАЈУ ОБРАЗАЦ ИЗЈАВЕ ЗА ТЕ КАНДИДАТЕ ДА КОРИСТЕ НАМЈЕНСКИ ОБРАЗАЦ ЗА ТО.

ИЗЈАВУ

Ја, _____ (Име, име оца и презиме) _____ (ЈМБ)

прихватам кандидатуру од стране _____ Коалиције "СНСД-СП"

изборима, те изјављујем да нисам:

ОБРАЗАЦ ПРИЈАВЕ КАНДИДАТА

Политичка партија/независни кандидат/коалиција _____	Шифра	0	0	5	1	5
Савез независних социјалдемократа - СНСД - Милорад Додик	Шифра					
Изборна јединица _____	Шифра					
Редослијед на листи* _____	поље РЕДОСЛИЈЕДА НА ЛИСТИ се не може попунити нити се кућица са десне стране може попунити из разлога што се оставља право Секретаријату да та поља попуњава због могућег мијењања редослиједа кандидата - немојте накнадно РУЧНО попуњавати ова поља					
Лични подаци**:						

У пољу --- Изборна јединица ---, са десне стране имате дугме које када кликнете једном лијевим тастером миша (ако вам искочи мени са дугметом **Close** – слободно га притисните да затворите прозор) отвара падајућу листу са које треба да изаберете изборну јединицу као на слици доле:

Савез независних социјалдемократа - СНСД - милорад додик	Шифра	0	0	5	1	5
Изборна јединица _____	Шифра					
Редослијед на листи* _____	поље РЕДОСЛИЈЕДА НА ЛИСТИ се не може попунити нити се кућица са десне стране може попунити из разлога што се оставља право Секретаријату да та поља попуњава због могућег мијењања редослиједа кандидата - немојте накнадно РУЧНО попуњавати ова поља					
Лични подаци**:						
1. Презиме**:						
2. Име**:						

1 (за Народну скупштину Републике Српске)

2 (за Народну скупштину Републике Српске)

3 (за Народну скупштину Републике Српске)

4 (за Народну скупштину Републике Српске)

5 (за Народну скупштину Републике Српске)

6 (за Народну скупштину Републике Српске)

7 (за Народну скупштину Републике Српске)

8 (за Народну скупштину Републике Српске)

9 (за Народну скупштину Републике Српске)

1 (за Представнички дом РС БиХ из РС)

Дакле, потребно је да утврдите прво којој изборној јединици припадате за који изборни ниво. Нпр. за избор посланика за Народну скупштину Републике Српске имате **9 (ДЕВЕТ)** изборних јединица (од којих свака у свом саставу има групе општина/градова)(види шифрарник за Народну скупштину Републике Српске у дну документа).

За избор посланика у Представнички дом Парламентарне скупштине БиХ из Републике Српске у Републици Српској имате **3 (ТРИ)** изборне јединице.

За избор посланика у Представнички дом Парламентарне скупштине БиХ из Федерације БиХ имате **5 (ПЕТ)** изборних јединица.

За избор посланика у Представнички дом Парламента Федерације БиХ имате **12 (ДВАНАЕСТ)** изборних јединица.

И за избор представника у кантоналне скупштине има **10 (ДЕСЕТ)** изборних јединица (колико и кантона).

ЗА ИЗБОР ПОСЛАНИКА У НАРОДНУ СКУПШТИНУ РЕПУБЛИКЕ СРПСКЕ

Како можете знати коју изборну јединицу да изаберете, а да је она коректна - нпр. за кандидата којег кандидујете за мандат народног посланика у Народној скупштини Републике Српске из Козарске Дубице. Погледаћете шифрарник (табелу који се односи на Народну скупштину РС) који је ЦИК БиХ издао, а који је саставни дио овог упутства на дну овог упутства: гледајте табелу која се односи на Народну скупштину РС. Из те табеле је видљиво да у РС (за Народну скупштину) има 9 (девет) изборних јединица (што можете утврдити и када изаберете падајући мени у обрасцу па првих 9 ставки је за Народну скупштину РС). У десној колони ЦИК-ове табеле тражите општину **Козарску Дубицу**, када је пронађете погледате лијево (у њеном реду у прву колону) и утврдите да се ради о **изборној јединици 1** која има шифру **301**. Дакле, у падајућем менију бирате изборну јединицу 1 („**1 (за Народну скупштину Републике Српске)**“) и када је изаберете видјећете испод самог наслова обрасца – аутоматски додате црвеним словима (која се не штампају) које општине су оне које припадају тој изборној јединици – тако да ако изаберете изборну јединицу 1 **у попису** изнад би требала да се нађе у овом случају и **Козарска Дубица** (поред других општина), а на мјесту шифре изборне јединице – у обрасцу аутоматски, у овом случају шифра **301**. **Наравно остали траже своју општину и равнају се према њој** (нпр. Брод – Из. јед. 4 шифра 304; Шековићи – Из. јед. 7 – шифра 307 итд.).

Шифра странке за изборе је 00515.

ОБРАЗАЦ ЗА ПРИЈАВУ КАНДИДАТА

КРУПА НА УНИ, НОВИ ГРАД, КОЗАРСКА ДУБИЦА, ПРИЈЕДОР, ОШТРА ЛУКА И КОСТАЈНИЦА ←

Политичка партија/независни кандидат/коалиција _____

Савез независних социјалдемократа - СНСД - Милорад Додик Шифра 0 0 5 1 5

Изборна јединица 1 (за Народну скупштину Републике Српске) Шифра 3 0 1

поље РЕДОСЛИЈЕДА НА ЛИСТИ се не може попунити нити се кућица са

Дакле, ви немате ништа са попуњавањем шифре осим да утврдите да ли је коректна шифра (јер су некад ипак могуће грешке) – а шифрарник Изборних јединица имате на крају овог документа – Упутства и посебно на сајту странке. Одштампајте себи табеле изборних јединица како би могли лакше да упоређујете стање са шифром из обрасца.

Савез независних социјалдемократа - СНСД - Милорад Додик Шифра 0 0 5 1 5

1 (за Народну скупштину Републике Српске) Шифра 3 0 1

поље РЕДОСЛИЈЕДА НА ЛИСТИ се не може попунити нити се кућица са

ЗА ИЗБОР ПОСЛАНИКА У ПРЕДСТАВНИЧКИ ДОМ ПАРЛАМЕНТАРНЕ СКУПШТИНЕ БиХ

из РЕПУБЛИКЕ СРПСКЕ

На исти начин ћемо покушати објаснити и **избор за посланика у Представнички дом Парламентарне скупштине БиХ који нпр. долази из општине Пелагићево (из Републике Српске).**

Отворите табелу која се односи на избор посланика у Парламентарној скупштини БиХ. Та табела је подјелена на двије подтабеле. Прва подтабела односи се на избор посланика за ПД ПС БиХ **из Федерације БиХ**, а друга на избор посланика за ПД ПС БиХ **из Републике Српске**. Дакле, гледате ову другу подтабелу. Видљиво је да у РС за тај ниво власти имају 3 (три) изборне јединице, а у Федерацији БиХ 5 (пет) изборних јединица.

Пелагићево смо нашли и када погледате лијево видите да та општина припада изборној јединици 2 и да та изборна јединица носи шифру 522.

ОБРАЗАЦ ЗА ПРИЈАВУ КАНДИДАТА						
<small>ДОБОЈ, БИЕЉИНА, ДЕРВЕНТА, БРОД, ВУКОСАВЉЕ, ШАМАЦ, ДОЊИ ЖАБАР, МОДРИЧА, ПЕЛАГИЋЕВО, ПЕТРОВО, ЛОПАРЕ, УГЉЕВИК, ТЕСЛИЋ И БРЧКО ДИСТРИКТ БиХ</small>						
Политичка партија/независни кандидат/коалиција _____						
Савез независних социјалдемократа - СНСД - Милорад Додик	Шифра <table border="1"><tr><td>0</td><td>0</td><td>5</td><td>1</td><td>5</td></tr></table>	0	0	5	1	5
0	0	5	1	5		
Изборна јединица 2 (за Представнички дом ПС БиХ из РС)	Шифра <table border="1"><tr><td>5</td><td>2</td><td>2</td></tr></table>	5	2	2		
5	2	2				
Редослијед на листи* _____	<table border="1"><tr><td>X</td><td>X</td></tr></table>	X	X			
X	X					
Лични подаци**:						

У обрасцу за пријаву кандидата бирате изборну јединицу из падајуће листе и коректна ставка у овом примјеру је да се изабере ставка --- **2 (за Представнички дом ПС БиХ из РС)** --- (као на горњој слици) јер се ради о изборној јединици 2 у чијем саставу је општина Пелагићево. Обавезно погледајте шта је написано црвеним словима горе под насловом и увјерите се да ли се у попису те изборне јединице налази нпр. у овом случају Пелагићево и да ли је шифра 522. **Наравно ви тражите своју општину и равнате се према њој.**

ЗА ИЗБОР ПОСЛАНИКА У ПД ПАРЛАМЕНТАРНЕ СКУПШТИНЕ БиХ

из Федерације БиХ

Ако се кандидује кандидат за посланика у ПД Парламентарне скупштине БиХ из неке општине из Федерације БиХ, нпр. из Травника. Мање-више сви у ФБиХ знају општину у којој станују којем кантону она припада. Дакле, у предметној ЦИК-овој табели (за изборни ниво Парламентарне скупштине БиХ) није видљиво да та општина припада неком Кантону, али

знајући о којем су кантону у овом случају ради, то је Кантон 6, на лијевој страни видимо да тај кантон улази у изборну јединицу 4 са шифром 514. Али ако баш неко и не зна која општина којем кантону припада потребно је да погледа ЦИК-ову табелу за изборни ниво за скупштине Кантона. Ту очигледно може да утврди да Травник припада Кантону 6, али не изборној јединици 6 те табеле (за Кантоналне скупштине) **већ изборној јединици 4 (табеле за избор у Парламентарну скупштину БиХ из Федерације БиХ).**

Дакле, у обрасцу бирате у овом случају ставку --- **4 (за Представнички дом ПС БиХ из ФБиХ)** --- погледајте одмах шта пише црвеним словима испод наслова и требало би у овом случају да стоје два кантона: Кантон 4 и Кантон 6. **Наравно ви тражите своју општину и равнате се према њој.** Види слику доле.

ОБРАЗАЦ ЗА ПРИЈАВУ КАНДИДАТА

КАНТОН 4 (ЗЕНИЧКО-ДОБОЈСКИ КАНТОН) И КАНТОН 6 (СРЕДЊОБОСАНСКИ)

Политичка партија/независни кандидат/коалиција _____

Савез независних социјалдемократа - СНСД - Милорад Додик Шифра 0 0 5 1 5

Изборна јединица 4 (за Представнички дом ПС БиХ из ФБиХ) Шифра 5 1 4

Редослијед на листи* поље РЕДОСЛИЈЕДА НА ЛИСТИ се не може попунити нити се кућица са десне стране може попунити из разлога што се оставља право Секретаријату да та поља попуњава због могућег мијењања редослиједа кандидата - немојте накнадно РУЧНО попуњавати ова поља X X

ЗА ИЗБОР ПОСЛАНИКА У ПРЕДСТАВНИЧКИ ДОМ ПАРЛАМЕНТА ФЕДЕРАЦИЈЕ БиХ

Ако се кандидује кандидат за посланика за **Представнички дом Парламента ФБиХ** из неке општине из Федерације БиХ, нпр. из Травника. У ЦИК-овој табели која се односи на изборни ниво за Представнички дом Парламента ФБиХ имамо **12 изборних јединица**. Травник се налази у изборној јединици 8.

Дакле, у обрасцу бирате у овом случају ставку --- **8 (за Представнички дом Парламента ФБиХ)** -- погледајте одмах шта пише црвеним словима испод наслова и требало би у овом случају да стоји попис општина које обухвата та изборна јединица – па ћете наћи и општину Травник. Шифра је 408. Наравно ви тражите своју општину и равнате се према њој. Види слику доле.

ЈАЦЕ, ДОБРЕТИЋИ, ДОЊИ ВАКУФ, ТРАВНИК, БУГОЈНО, ГОРЊИ ВАКУФ - УСКОПЉЕ, НОВИ ТРАВНИК, ВИТЕЗ, БУСОВАЧА, ФОЈНИЦА, КИСЕЉАК И КРЕШЕВО

Политичка партија/независни кандидат/коалиција _____

Савез независних социјалдемократа - СНСД - Милорад Додик Шифра 0 0 5 1 5

Изборна јединица 8 (за Представнички дом Парламента ФБиХ) Шифра 4 0 8

Редослијед на листи* поље РЕДОСЛИЈЕДА НА ЛИСТИ се не може попунити нити се кућица са десне стране може попунити из разлога што се оставља право Секретаријату да та поља попуњава због могућег мијењања редослиједа кандидата - немојте накнадно РУЧНО попуњавати ова поља X X

Правни позив**:

ЗА ИЗБОР ПОСЛАНИКА У КАНТОНАЛНЕ СКУПШТИНЕ

Ако се кандидује кандидат за посланика у кантоналну скупштину из општине Травник. Гледаћете у овом случају ЦИК-ову табелу за скупштине кантона. Травник припада Кантону 6, а изборна јединица за Кантон 6 је Изборна јединица 6.

JAЉЕ, ДОБРЕТИЋИ, ДОЊИ ВАКУФ, ТРАВНИК, БУГОЈНО, ГОРЊИ ВАКУФ - УСКОПЉЕ, НОВИ ТРАВНИК, ВИТЕЗ, БУСОВАЧА, ФОЈНИЦА, КИСЕЉАК И КРЕШЕВО

Политичка партија/независни кандидат/коалиција _____

Савез независних социјалдемократа - СНСД - Милорад Додик Шифра 0 0 5 1 5

Изборна јединица 6 (за Скупштину Кантона 6) Шифра 2 0 6

Редослијед на листи* поље РЕДОСЛИЈЕДА НА ЛИСТИ се не може попунити нити се кућица са десне стране може попунити из разлога што се оставља право Секретаријату да та поља попуњава због могућег мијењања редослиједа кандидата - немојте накнадно РУЧНО попуњавати ова поља X X

Лични подаци**:

Дакле, у обрасцу бирате у овом случају ставку --- **6 (за Скупштину Кантона 6)** --- погледајте одмах шта пише црвеним словима испод наслова и требало би у овом случају да пронађете општину Травник (са другим општинама које припадају тој изборној јединици) у попису са шифром изборне јединице 206. **Наравно ви тражите своју општину и равнате се према њој.**

НАПОМЕНА: ОБЗИРОМ ДА ЈЕ СНСД СА СОЦИЈАЛИСТИЧКОМ ПАРТИЈОМ У КОАЛИЦИЈИ ЗА СКУПШТИНУ КАНТОНА 1 - КРЕИРАН ЈЕ ПОСЕБАН ОБРАЗАЦ ПРИЈАВЕ ЗА КАНДИДАТЕ ТЕ КОАЛЦИЈЕ ТЕ ПОЗИВАМО ОНЕ КОЈИ БУДУ ОВЛАШЋЕНИ ДА ПОПУЊАВАЈУ ОВАЈ ОБРАЗАЦ ДА КОРИСТЕ НАМЈЕНСКИ ОБРАЗАЦ ЗА ТО.

ПОГЛЕДАЈ СЛИКУ ДОЛЕ КОЈА ГОВОРИ ВИШЕ ОД РИЈЕЧИ

Политичка партија/независни кандидат/коалиција _____

Коалиција "СНСД-СП" Шифра 0 1 7 4 7

Изборна јединица 1 (за Скупштину Кантона 1) Шифра 2 0 1

Редослијед на листи* поље РЕДОСЛИЈЕДА НА ЛИСТИ се не може попунити нити се кућица са десне стране може попунити из разлога што се оставља право чланицама Коалиције да та поља попуњава због могућег мијењања редослиједа кандидата - немојте накнадно РУЧНО попуњавати ова поља X X

Лични подаци**:

1. Презиме**:

2. Име**:

У горењем десном углу видите поље за попуњување које се односи на шифру странке. Оно је већ попуњено тако да с тим немате шта да радите (нити то можете).

Поље РЕДОСЛИЈЕД НА ЛИСТИ (на црти ништа не попуњавајте јер то и не можете) остављајте све празно и кућице са стране такође јер оставили смо вам упозорење – црвени текст због чега је то тако – овако (доле) треба да изгледа тај дио када га пошаљете нама:

Редослијед на листи* _____



Поље Презиме има ограничен број карактера. Попуњавајте га кликом у прво поље презимена. Ако имате нечије презиме нпр. „Савић Марић“ попунићете га с тим да оставите једну коцкицу празну између та два презимена. У случају да презиме има цртицу између: попуњавајте га како гласи из личног документа (без празнина и са цртицом). А ако имате нпр. Светимировић Петровић (које прелази задати број коцкица) попуни извршите колико може презимена да стане у предвиђен број коцкица, а остатак додајте ручно када одштампате образац – а кандидат нека напише један захтјев према ЦИК-у БиХ (којег нећете достављати ЦИК-у БиХ – већ у Главни одбор СНСД-а који ће га са свим материјалима предати ЦИК-у БиХ) да жели да се на листићима за гласање његово презиме штампа у пуном обиму. Слично и за лица која желе да им се титула или надимак нађу или испред имена и презимена или у оквиру њега. Дакле, испуњавајте у квадратиће само презиме и име, а захтјев (на посебном папиру) према ЦИК-у да се на листићу мора наћи др проф академик и/или надимак НОЛЕ, САЛЕ и сл.

ЈМБГ се попуњава као што је горе описано (ограничење од 13 цифара).

Број важеће личне карте – обратити пажњу на латинична слова у броју личне карте – попуни баш као у личној карти.

Мјесто издавања: нпр. Бања Лука, Добој, Тузла, Модрича и сл. (у зависности гдје је сједиште органа који је издао личну карту).

Адреса пребивалишта може бити различита од мјеста становања (контакт адреса) – дакле, адреса пребивалишта је оно мјесто гдје се лице настанило са намјером трајног живљења (и гдје је обично пријављено надлежном органу), а боравиште тамо гдје лице тренутно живи без трајне намјере.

Ако се адреса пребивалишта разликује од контакт адресе упишите двије различите адресе, али ако су исте онда само још једном поновите исто што је уписано раније.

Код поља „Стручна спрема“ довољно је само једном кликнути на једну опцију (овдје је и могуће изабрати само једну опцију).

Иста је ствар и са пољем „Конститутивни народ“ – може бити изабрана само једна опција.

„Пол“ исто као и горе.

„Контакт адреса“ – упишите је и водите рачуна да упишете и општину: нпр. Бања Лука, село Бошковићи, Бошковићи б.б. или сл. (Контакт адреса је адреса гдје лице привремено борави – не тамо гдје је пријављено пребивалиште).

„Број телефона“ – преферира се упис према мобилним телефонима нпр. 065 333-333 или ако је фиксни онда са позивним знаком 051 333-333. „Број факса“ испустити!

„Датум“ је падајућа листа па кликните у поље и када добијете падајућу стрелицу са десне стране кликните на њу, а затим на избор датума.

Кандидат нека се потпише на зато задато мјесто и нека обрати пажњу да потпис треба одговарати потпису са личне карте!

ИМОВИНСКИ ОБРАЗАЦ (КАРТОН)

Почетак имовинског картона је сличан обрасцу пријаве за кандидата. Обавеза достављања имовинског картона је санкционисана новчаном казном за странку и кандидата,

види веб страницу <http://izbori.ba/Default.aspx?CategoryID=474&Lang=5&Tag=136>

али због немарности кандидата, а како странка не би била новчано кажњена од ЦИК-а, овом приликом инсистирамо да странка од кандидата прибави обавезно овај документ и да га достави уз остале документе ЦИК-у БиХ (може га кандидат и сам попуњавати или неко из општинског одбора странке уз присуство кандидата који ће диктирати садржај обрасца). Недостављање попуњеног имовинског обрасца повлачи посљедицу да странка кандидата избаца са листе – односно да га не пријави као свог кандидата за изборе.

ОИС-1	
Изјава о имовинском стању за кандидате/изабране званичнике	
Име и презиме кандидата/ изабраног званичника	<input type="text"/>
Кандидат/изабрани званичник за:	<input type="text"/>
Политички субјект	Савез независних социјалдемократа - СНСД - Милорад Додик
Шифра политичког субјекта:	515
Шифра изборне јединице	<input type="text"/>
Потпис <input type="text"/>	
<small>Својим потписом потврђујем да сам сагласан да Централна изборна комисија Босне и Херцеговине може обрађивати моје личне податке из ове изјаве у складу са одредбама Изборног закона Босне и Херцеговине и одредбама Закона о заштити личних података.</small>	
Мјесто и датум	<input type="text"/>
Потпис <input type="text"/>	

Кандидат	<input checked="" type="checkbox"/>
Освојен мандат	<input type="checkbox"/>
Престанак мандата	<input type="checkbox"/>

Изјава о имовинском стању за кандидате/изабране званичнике

Име и презиме кандидата/ изабраног званичника		Кандидат <input checked="" type="checkbox"/>
Кандидат/изабрани званичник за:		Освојен мандат <input type="checkbox"/>
Политички субјект	Савез незави	Престанак мандата <input type="checkbox"/>
Шифра политичког субјекта:	Народну скупштину Републике Српске (Изб. јед. 1) Народну скупштину Републике Српске (Изб. јед. 2) Народну скупштину Републике Српске (Изб. јед. 3) Народну скупштину Републике Српске (Изб. јед. 4) Народну скупштину Републике Српске (Изб. јед. 5) Народну скупштину Републике Српске (Изб. јед. 6) Народну скупштину Републике Српске (Изб. јед. 7) Народну скупштину Републике Српске (Изб. јед. 8) Народну скупштину Републике Српске (Изб. јед. 9) Представнички дом РС БиХ из РС (Изб. јед. 1)	
Својим потписом потврђујем да сам Херцеговине може обрађивати моје личне податке из ове изјаве у складу са одредбама Изборног закона Босне и Херцеговине и одредбама Закона о заштити личних података.		
Мјесто и датум		Потпис

Из падајуће листе (за поље: „Кандидат/изабрани званичник за:“) се бира изборна јединица са које кандидат долази. Изборна јединица је иста као и она која се појављује у Обрасцу пријаве кандидата. Шифра изборне јединице се аутоматски уписује (али је за сваки случај провјерите). Црвеним словима доле лијево се приказује избор општина које припадају изборној јединици како се не би погријешило (погледајте у лијевом доњем углу ове слике испод). Шифра странке је већ уписана. Крстић је означио да се ради о кандидату и то се не мијења.

Име и презиме кандидата/ изабраног званичника		Кандидат <input checked="" type="checkbox"/>
Кандидат/изабрани званичник за:	Народну скупштину Републике Српске (Изб. јед. 8)	Освојен мандат <input type="checkbox"/>
Политички субјект	Савез независних социјалдемократа - СНСД - Милорад Додик	Престанак мандата <input type="checkbox"/>
Шифра политичког субјекта:	515 Шифра изборне јединице 3 0 8	
Потпис		
Својим потписом потврђујем да сам сагласан да Централна изборна комисија Босне и Херцеговине може обрађивати личне податке из ове изјаве у складу са одредбама Изборног закона Босне и Херцеговине и одредбама Закона о заштити личних података.		
Мјесто и датум		Потпис

СОКЛАЦ, ХАН ПИДЕСАК, ИСТОЧНА ИЛИЦА ИСТОЧНИ СТАРИ ТРАД, ИСТОЧНО НОВО САРАЈЕВО, ТРНОВО (РС), ПАЛЕ (РС) И РОГАТИЦА

Кандидат се потписује на два мјеста на првој страни потписом који одговара потпису са личног документа.

Кандидат наводи име и презиме брачног друга и све дјеце (и ону коју издржава и ону коју не издржава), а који су чланови домаћинства.

У колонама ПРИХОДИ ИМОВИНА ОБАВЕЗЕ И ПРИЛОЖЕНИ ДРУГИ ДИО се изабара једна од двије понуђене ставке (да/не).

Кандидат наводи имена и презимена лица која издржава.

Обратити пажњу да је потребно уписати у доњем десном углу странице колико укупно страница има документ, па ће се то понављати на свакој страници док има података.

На другој страници на почетку прво кандидат уписује себе – па попуни ту страницу, а затим ако има додатних објашњења то попуњава на сљедећој додатној страници.

Даље, слиједе подаци за брачног друга (+ објашњења ако су потребна), па редом за свако од дјеце и за издржавана лица (+ објашњења ако су потребна).

У поље „ПОДНОСИЛАЦ ИЗЈАВЕ“ (које се налази доле десно у обрасцу) уписујете ИМЕ И ПРЕЗИМЕ лица које подноси изјаву: у овом случају у то поље унесите оно што стоји у пољу на врху горе лијево: Име и презиме кандидата или члана домаћинства. Дакле, ако је ријеч о кандидату уписујете његово име, ако је ријеч о брачном другу његово, а ако је ријеч о пунољетном дјетету његово име (за малољетнике се уписује њихов законски старалац) – ОБАВЕЗНО ЈЕ ДА СВАКО ЛИЦЕ ТАМО ГДЈЕ СЕ НАЛАЗИ ЊЕГОВО ИМЕ СВОЈУ СТРАНИЦУ ПОТПИШЕ (нпр. брачни друг потписује своју страницу и ако има додатних објашњења на посебној страници) ОСИМ У СЛУЧАЈУ МАЛОЉЕТНИКА ГДЈЕ СЕ ПОТПИСУЈУ ЊИХОВИ ЗАКОНСКИ СТАРАОЦИ.

Овај образац је направљен за најчешће ситуације

- кандидат
- брачни друг
- и 3 (троје) дјеце

Ако има више лице него је предвиђено овим обрасцем употребијете **допунски имовински образац** који је предвиђен за једно додатно лице, али га ви употребијете онолико пута колико је потребно додати још лица имајући у виду да требате попунити у доњем десном углу број странице рачунајући је са +1...или више у односу на задњу страницу главног имовинског обрасца и додајте укупан број страница на свакој страници. Нпр. ако има укупно 13 страница на свакој страници ће се налазити бројка 13, а први број је редни број странице (прва страница је означена са „страна 1 од 13“, а задња „страна 13 од 13“.

НАПОМЕНА: ИМОВИНСКИ ОБРАЗАЦ ЗА КАНДИДАТЕ ЗА СКУПШТИНЕ КАНТОНА СЕ НЕ ПОДНОСИ СА КАНДИДАСКИМ ЛИСТАМА ЦИК-У БИХ. ПОПУЊЕН ИМОВИНСКИ ОБРАЗАЦ ЋЕ СЕ ПОДНИЈЕТИ ТЕК ПО ОСВАЈАЊУ МАНДАТА.

ОСТАЛИ **МОРАЈУ** ПОПУНИТИ И ПОДНИЈЕТИ ПУТЕМ СТРАНКЕ ИМОВИНСКИ ОБРАЗАЦ ЦИК-У!!!

СКРЕЋЕМО ВАМ ПАЖЊУ И НА ТО ДА УЗ ИМОВИНСКИ ОБРАЗАЦ ОБАВЕЗНО ПРОЧИТАТЕ И ЦИК-ОВО УПУТСТВО О ИЗГЛЕДУ И НАЧИНУ ИСПУЊАВАЊА ИМОВИНСКОГ ОБРАСЦА КОЈИ ЈЕ САСТАВНИ ДИО ОВОГ УПУСТВА И НАЛАЗИ СЕ НА ДНУ ОВОГ ДОКУМЕНТА.

Када нам будете достављали ове попуњене обрасце позивамо вас да их слажете на слиједећи начин:

На врху

1. Попуњен образац пријаве кандидата,
2. Попуњен образац изјаве кандидата и
3. Имовински образац

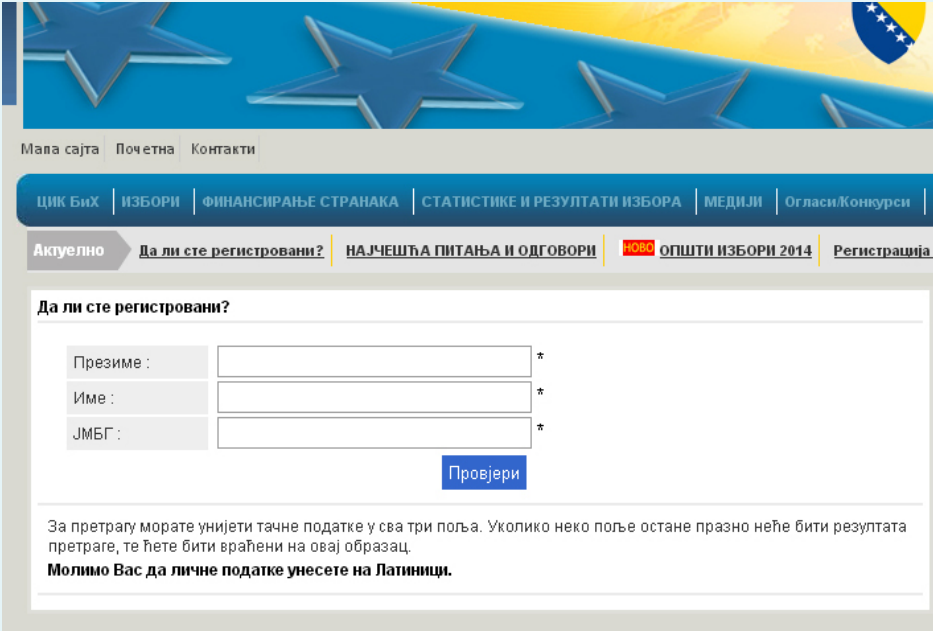
Припрему кандидатске листе ће радити Секретаријат !!!___

ПРОВЈЕРА КАНДИДАТА

На **веб страници ЦИК-а БиХ** на адреси:

<http://izbori.ba/Default.aspx?CategoryID=263&Lang=5>

треbate **обавезно** да провјерите да ли је кандидат регистрован односно да ли је на бирачком списку и на бирачком мјесту из изборне јединице из које долази (и која га кандидује)!!! ВЕБ Образац изгледа овако



Мала сајта Почетна Контакти

ЦИК БиХ | ИЗБОРИ | ФИНАНСИРАЊЕ СТРАНАКА | СТАТИСТИКЕ И РЕЗУЛТАТИ ИЗБОРА | МЕДИЈИ | Огласи/Конкурси | Л

Актуелно **Да ли сте регистровани?** | НАЈЧЕШЋА ПИТАЊА И ОДГОВОРИ | **НОВА** ОПШТИ ИЗБОРИ 2014 | Регистрација б

Да ли сте регистровани?

Презиме : *

Име : *

ЈМБГ : *

За претрагу морате унијети тачне податке у сва три поља. Уколико неко поље остане празно неће бити резултата претраге, те ћете бити враћени на овај образац.
Молимо Вас да личне податке унесете на Латиници.

Овај ЦИК-ов образац је једноставан – он тражи да унесете само 3 податка: презиме, име и ЈМБГ. **Морате унијети светри иначе нећете добити резултат.** Морате унијети податке **латиницом**.

Оно што ћете добити су сљедећи подаци:

The screenshot shows a web form titled "Да ли сте регистровани?". At the top, there is a navigation bar with links for "ЦИК БиХ", "ИЗБОРИ", "ФИНАНСИРАЊЕ СТРАНАКА", "СТАТИСТИКЕ И РЕЗУЛТАТИ ИЗБОРА", "МЕДИЈИ", "Огласи/Конкурси", and "П". Below the navigation bar, there is a secondary menu with "Актуелно", "Да ли сте регистровани?", "НАЈЧЕШЋА ПИТАЊА И ОДГОВОРИ", "НОВО ОПШТИ ИЗБОРИ 2014", and "Регистрација б".

The main form area is titled "Да ли сте регистровани?". It contains three input fields: "Презиме :", "Име :", and "ЈМБГ :", each followed by an asterisk (*). Below these fields is a blue button labeled "Пројери".

Below the button, there is a note: "За претрагу морате унијети тачне податке у сва три поља. Уколико неко поље остане празно неће бити резултата претраге, те ћете бити враћени на овај образац. Молимо Вас да личне податке унесете на Латиници."

Below the note, there is a section titled "Резултат пројере :". It contains a table with seven rows and two columns. The rows are labeled: "Презиме :", "Име :", "ЈМБГ :", "Бирачко мјесто :", "Адреса бирачког мјеста :", "Назив бирачког мјеста :", and "Општина за коју гласа :". The table is currently empty.

At the bottom of the form, there is a message: "Уписани сте у Централни бирачки списак за гласање на редовном бирачком мјесту."

Обавезно морате урадити ову провјеру прије него почнете попуњавати обрасце за кандидата, те ако утврдите да кандидат није регуларно пријављен морате га упутити да то учини што хитније и ако он потврди да је то накнадно учинио (тражите од њега писмену потврду извршене пријаве) па извршите поновну провјеру.

Ово морате учинити из разлога што желимо избјећи било какве формалне недостатке на листама, како би листе остале уредне и како не би пале непотребно, а и само исправљање због недостатака је мукотрпно.

Свакако морате извршити и **непосредни увид у личну карту кандидата** (јер ћете попуњавати податке из ње – немојте се ослањати на то да вам кандидат да те податке преко телефона или да вам их диктира) како би утврдили да ли му је **лична карта важећа**, па ако није упутите га да је продужи, па када је продужи онда можете узети таквог кандидата у поступак попуне образаца. У супротном, морате таквог кандидата одбити за кандидовање иначе ће те нам произвести само непотребну главобољу везану за исправљање тог проблема.

На самом дну овог упуства лежи ЦИК-ова табела односно упуство ЦИК-а БиХ о мање заступљеном полу на листама.

Овдје морате обратити посебну пажњу да се уравнотежи број кандидата мушког и женског пола како би се успјешно могла формирати листа. Јер свако превелико претежање у корист једног пола може да доведе до тога да се не може формирати листа кандидата која може издржати испитивање ЦИК-а, па сходно томе може бити фелерична и изазвати дјелимичан пад листе.

О овим стварима би координатори за изборне јединице требали да воде рачуна.

Слиједите ЦИК-ове табеле изборних јединица, шифара из. јед. ...

NARODNA SKUPŠTINA REPUBLIKE SRPSKE (83 UKUPNO)

IZBORNA JEDINICA	BROJ ZASTUPNIKA/POSLANIKA KOJI SE BIRA	BROJ KANDIDATA KOJI MOŽE BITI NA KANDIDATSKOJ LISTI	KOMPEN-ZACIJSKI MANDATI	OPĆINE/OPŠTINE KOJE ULAZE U SASTAV IZBORNE JEDINICE
301 - IZBORNA JEDINICA 1	7	12	20	KRUPA NA UNI, NOVI GRAD, KOZARSKA DUBICA, PRIJEDOR, OŠTRA LUKA I KOSTAJNICA
302 - IZBORNA JEDINICA 2	7	12		GRADIŠKA, LAKTAŠI, SRBAC I PRNJAVOR
303 - IZBORNA JEDINICA 3	12	17		BANJA LUKA, PETROVAC, ČELINAC, ISTOČNI DRVAR, RIBNIK, MRKONJIĆ GRAD, JEZERO, KNEŽEVO, KOTOR VAROŠ, ŠIPOVO I KUPRES (RS)
304 - IZBORNA JEDINICA 4	4	9		DERVENTA, BROD, VUKOSAVLJE I MODRIČA
305 - IZBORNA JEDINICA 5	6	11		DOBOJ, PETROVO I TESLIĆ
306 - IZBORNA JEDINICA 6	9	14		ŠAMAC, DONJI ŽABAR, PELAGIĆEVO, BIJELJINA, LOPARE, UGLJEVIK I BRČKO DISTRIKT BIH - (birači koji su registrovani za glasanje u Republici Srpskoj).
307 - IZBORNA JEDINICA 7	7	12		OSMACI, ZVORNIK, ŠEKOVIĆI, VLASENICA, BRATUNAC, SREBRENICA I MILIĆI
308 - IZBORNA JEDINICA 8	4	9		SOKOLAC, HAN PIJESAK, ISTOČNA ILIDŽA ISTOČNI STARI GRAD, ISTOČNO NOVO SARAJEVO, TRNOVO (RS), PALE (RS) I ROGATICA
309- IZBORNA JEDINICA 9	7	12		VIŠEGRAD, ISTOČNI MOSTAR, NEVESINJE, KALINOVIK, GACKO, FOČA (RS), NOVO GORAŽDE, ČAJNIČE, RUDO, BERKOVIĆI, LJUBINJE, BILEČA I TREBINJE

ZASTUPNIČKI/PREDSTAVNIČKI DOM PARLAMENTARNE SKUPŠTINE BOSNE I HERCEGOVINE (UKUPNO 42)

IZBORNE JEDINICE IZ FEDERACIJE BOSNE I HERCEGOVINE (UKUPNO 28)

IZBORNA JEDINICA	BROJ ZASTUPNIKA- -PREDSTAVNIKA KOJI SE BIRA	BROJ KANDIDATA KOJI MOŽE BITI NA KANDIDATSKOJ LISTI	KOMPEN- ZACIJSKI MANDATI	KANTONI KOJI ULAZE U SASTAV IZBORNE JEDINICE
511 - IZBORNA JEDINICA 1	3	8	7	KANTON 1 (UNSKO-SANSKI KANTON) I KANTON 10 (KANTON 10)
512 - IZBORNA JEDINICA 2	3	8		KANTON 7 (HERCEGOVAČKO-NERETVANSKI KANTON) I KANTON 8 (ZAPADNOHERCEGOVAČKI KANTON)
513 - IZBORNA JEDINICA 3	4	9		KANTON 5 (BOSANSKO-PODRINJSKI KANTON/GORAŽDE) I KANTON 9 (KANTON SARAJEVO)
514 - IZBORNA JEDINICA 4	6	11		KANTON 4 (ZENIČKO-DOBOJSKI KANTON) I KANTON 6 (SREDNJOBOSANSKI)
515 - IZBORNA JEDINICA 5	5	10		KANTON 2 (POSAVSKI KANTON), KANTON 3 (TUZLANSKI KANTON), BRČKO DISTRIKT BIH

IZBORNE JEDINICE IZ REPUBLIKE SRPSKE (UKUPNO 14)

IZBORNA JEDINICA	BROJ ZASTUPNIKA- -PREDSTAVNIKA KOJI SE BIRA	BROJ KANDIDATA KOJI MOŽE BITI NA KANDIDATSKOJ LISTI	KOMPEN- ZACIJSKI MANDATI	OPŠTINE/OPĆINE KOJE ULAZE U SASTAV IZBORNE JEDINICE
521 - IZBORNA JEDINICA 1	3	8	5	BANJA LUKA, PRIJEDOR, KRUPA NA UNI, NOVI GRAD, KOZARSKA DUBICA, GRADIŠKA, LAKTAŠI, SRBAC, PRNJAVOR, PETROVAC, OŠTRA LUKA, ČELINAC, ISTOČNI DRVAR, RIBNIK, MRKONJIĆ GRAD, JEZERO, KNEŽEVO, KOTOR VAROŠ, ŠIPOVO, KUPRES (RS) I KOSTAJNICA
522 - IZBORNA JEDINICA 2	3	8		DOBOJ, BIJELJINA, DERVENTA, BROD, VUKOSAVLJE, ŠAMAC, DONJI ŽABAR, MODRIČA, PELAGIĆEVO, PETROVO, LOPARE, UGLJEVIK, TESLIĆ I BRČKO DISTRIKT BIH
523 - IZBORNA JEDINICA 3	3	8		TREBINJE, OSMACI, ZVORNIK, ŠEKOVIĆI, VLASENICA, BRATUNAC, SREBRENICA, SOKOLAC, HAN PIJESAK, ISTOČNA ILIDŽA, ISTOČNI STARI GRAD, ISTOČNO NOVO SARAJEVO, TRNOVO (RS), PALE (RS), ROGATICA, VIŠEGRAD, ISTOČNI MOSTAR, NEVESINJE, KALINOVIK, GACKO, FOČA (RS), NOVO GORAŽDE, ČAJNIČE, RUDO, BERKOVIĆI, LJUBINJE, BILEĆA I MILIĆI

ZASTUPNIČKI/PREDSTAVNIČKI DOM PARLAMENTA FEDERACIJE BOSNE I HERCEGOVINE (UKUPNO 98)

IZBORNA JEDINICA	BROJ ZASTUPNIKA- -PREDSTAVNIKA KOJI SE BIRA	BROJ KANDIDATA KOJI MOŽE BITI NA KANDIDATSKOJ LISTI	KOMPEN- ZACIJSKI MANDATI	OPĆINE/OPŠTINE KOJE ULAZE U SASTAV IZBORNE JEDINICE
401 - IZBORNA JEDINICA 1	9	14	25	VELIKA KLADUŠA, CAZIN, BIHAĆ, BOSANSKA KRUPA, BUŽIM, BOSANSKI PETROVAC, SANSKI MOST I KLJUČ
402 - IZBORNA JEDINICA 2	5	10		ODŽAK, DOMALJEVAC - ŠAMAC, ORAŠJE, GRADAČAC, DOBOJ ISTOK, GRAČANICA I BRČKO DISTRIKT BiH(birači upisani u Centralni birački spisak za glasanje u Federaciji BiH)
403 - IZBORNA JEDINICA 3	7	12		LUKAVAC, SREBRENİK, TUZLA I ČELIĆ
404 - IZBORNA JEDINICA 4	4	9		TEOČAK, BANOVIĆI, ŽIVINICE, KALESIJA, SAPNA I KLADANJ
405 - IZBORNA JEDINICA 5	8	13		DOBOJ JUG, TEŠANJ, MAGLAJ, ŽEPČE, ZAVIDOVIĆI, ZENICA I USORA
406 - IZBORNA JEDINICA 6	4	9		KAKANJ, VAREŠ, OLOVO, VISOKO I BREZA
407 - IZBORNA JEDINICA 7	6	11		HADŽIĆI, ILIDŽA, NOVI GRAD SARAJEVO, TRNOVO (FBIH), PALE (FBIH), FOČA (FBIH) I GORAŽDE
408 - IZBORNA JEDINICA 8	9	14		JAJCE, DOBRETIĆI, DONJI VAKUF, TRAVNIK, BUGOJNO, GORNJI VAKUF - USKOPLJE, NOVI TRAVNIK, VITEZ, BUSOVAČA, FOJNICA, KISELJAK I KREŠEVO
409 - IZBORNA JEDINICA 9	8	13		PROZOR - RAMA, JABLANICA, KONJIC, GRAD MOSTAR, ČITLUK, ČAPLJINA, NEUM, STOLAC I RAVNO
410 - IZBORNA JEDINICA 10	3	8		POSUŠJE, GRUDE, ŠIROKI BRIJEG I LJUBUŠKI
411 - IZBORNA JEDINICA 11	7	12		ILIJAS, VOGOŠĆA, CENTAR SARAJEVO, STARI GRAD SARAJEVO I NOVO SARAJEVO
412 - IZBORNA JEDINICA 12	3	8		DRVAR, BOSANSKO GRAHOVO, GLAMOČ, LIVNO, KUPRES (FBIH) I TOMISLAVGRAD

SKUPŠTINE KANTONA U FEDERACIJI BOSNE I HERCEGOVINE (UKUPNO 289)

IZBORNA JEDINICA	BROJ ZASTUPNIKA- -PREDSTAVNIKA KOJI SE BIRA	BROJ KANDIDATA KOJI MOŽE BITI NA KANDIDATSKOJ LISTI	NAZIV KANTONA	OPĆINE/OPŠTINE KOJE ULAZE U SASTAV IZBORNE JEDINICE
201 - IZBORNA JEDINICA 1	30	33	KANTON 1 (UNSKO-SANSKI KANTON)	VELIKA KLADUŠA, CAZIN, BIHAĆ, BOSANSKA KRUPA, BUŽIM, BOSANSKI PETROVAC, SANSKI MOST I KLJUČ
202 - IZBORNA JEDINICA 2	21	23	KANTON 2 (POSAVSKI KANTON)	ODŽAK, DOMALJEVAC - ŠAMAC I ORAŠJE
203 - IZBORNA JEDINICA 3	35	38	KANTON 3 (TUZLANSKI KANTON)	GRADAČAC, DOBOJ ISTOK, GRAČANICA, LUKAVAC, SREBRENİK, TUZLA, ČELIĆ, TEOČAK, BANOVIĆI, ŽIVINICE, KALESIJA, SAPNA I KLADANJ
204 - IZBORNA JEDINICA 4	35	38	KANTON 4 (ZENIČKO-DOBOJSKI KANTON)	DOBOJ JUG, TEŠANJ, MAGLAJ, ŽEPČE, ZAVIDOVIĆI, ZENICA, KAKANJ, VAREŠ, OLOVO, VISOKO, BREZA I USORA
205 - IZBORNA JEDINICA 5	25	27	KANTON 5 (BOSANSKO-PODRINJSKI KANTON - GORAŽDE)	PALE (FBIH), FOČA (FBIH) I GORAŽDE
206 - IZBORNA JEDINICA 6	30	33	KANTON 6 (SREDNJOBOSANSKI KANTON)	JAJCE, DOBRETIĆI, DONJI VAKUF, TRAVNIK, BUGOJNO, GORNJI VAKUF - USKOPLJE, NOVI TRAVNIK, VITEZ, BUSOVAČA, FOJNICA, KISELJAK I KREŠEVO
207 - IZBORNA JEDINICA 7	30	33	KANTON 7 (HERCEGOVAČKO-NERETVANSKI KANTON)	PROZOR-RAMA, JABLANICA, KONJIC, GRAD MOSTAR, ČITLUK, ČAPLJINA, NEUM, STOLAC I RAVNO
208 - IZBORNA JEDINICA 8	23	25	KANTON 8 (ZAPADNOHERCEGOVAČKI KANTON)	POSUŠJE, GRUDE, ŠIROKI BRIJEG I LJUBUŠKI
209 - IZBORNA JEDINICA 9	35	38	KANTON 9 (SARAJEVSKI KANTON)	ILIJAS, HADŽIĆI, ILIDŽA, NOVI GRAD SARAJEVO, VOGOŠĆA, CENTAR SARAJEVO, STARI GRAD SARAJEVO, NOVO SARAJEVO I TRNOVO (FBIH)
210 - IZBORNA JEDINICA 10	25	27	KANTON 10 (KANTON 10)	DRVAR, BOSANSKO GRAHOVO, GLAMOČ, LIVNO, KUPRES (FBIH) I TOMISLAVGRAD

Упознавање кандидата са члановима

- 1.6
- 1.7
- 1.7а
- 1.10

Изборног закона БиХ, а у вези са обрасцом Изјаве кандидата.

Члан 1.6

(1) Ниједно лице које је на издржавању казне изречене од Међународног суда за ратне злочине за бившу Југославију, и ниједно лице које је под оптужницом Суда, а које се није повиновало наредби да се појави пред Судом, не може бити уписано у Централни бирачки списак, нити може бити кандидат (појам кандидата у смислу овог закона односи се на лица оба пола), нити имати било коју именовану, изборну ни другу јавну функцију на територији Босне и Херцеговине.

(2) Све док нека политичка партија или коалиција има на функцији или положају у политичкој партији лице из става (1) овог члана, сматраће се да не испуњава услове за учествовање на изборима.

Члан 1.7

Ниједно лице које је на издржавању казне коју је изрекао Суд Босне и Херцеговине, суд Републике Српске или суд Федерације Босне и Херцеговине и суд Брчко Дистрикта Босне и Херцеговине или које се није повиновало наредби да се појави пред Судом Босне и Херцеговине, судом Републике Српске или судом Федерације Босне и Херцеговине и судом Брчко Дистрикта Босне и Херцеговине због озбиљних повреда хуманитарног права, а Међународни суд за ратне злочине за бившу Југославију разматрао је његов досије прије хапшења и утврдио да задовољава међународне правне стандарде, не може бити уписано у Централни бирачки списак, нити може бити кандидат, нити имати било коју именовану, изборну ни другу јавну функцију на територији Босне и Херцеговине.

Члан 1.7а

Ниједно лице које је на издржавању казне коју је изрекао суд друге земље или лице које се није повиновало наредби да се појави пред судом друге земље због озбиљних повреда хуманитарног права, а Међународни суд за ратне злочине за бившу Југославију разматрао је његов досије прије хапшења и утврдио да задовољава међународне правне стандарде, не може бити уписано у Централни бирачки списак, нити може бити кандидат, нити имати било коју именовану, изборну ни другу јавну функцију на територији Босне и Херцеговине.

Члан 1.10

(Престанак мандата)

(1) Изабраном члану органа власти на свим нивоима престаје мандат прије истека времена на које је изабран:

~

5. даном правоснажности судске одлуке којом је лишен пословне способности (проглашен ментално неспособним);

BOSNA I HERCEGOVINA
CENTRALNA IZBORNA KOMISIJA
SREDIŠNJE IZBORNO POVJERENSTVO



БОСНА И ХЕРЦЕГОВИНА
ЦЕНТРАЛНА ИЗБОРНА КОМИСИЈА

УПУТСТВО
о изгледу и начину испуњавања образаца изјаве о имовинском стању

Сарајево, април 2014. године

На основу члана 2.9 став (1) тачка 2. и члана 15.8 став (3) Изборног закона Босне и Херцеговине ("Службени гласник БиХ", бр. 23/01, 7/02, 9/02, 20/02, 25/02, 4/04, 20/04, 25/05, 52/05, 65/05, 77/05, 11/06, 24/06, 32/07, 33/08, 37/08, 32/10, 18/13 и 7/14), Централна изборна комисија Босне и Херцеговине је, на 18. сједници одржаној 24.04.2014. године, у т в р д и л а

У П У Т С Т В О

о изгледу и начину испуњавања образаца изјаве о имовинском стању

Члан 1.

(Предмет - члан 15.7 и 15.8 Изборног закона БиХ)

Овим упутством прописује се изглед, начин попуњавања изјаве о имовинском стању (у даљем тексту: изјава) и дистрибуција образаца изјаве о имовинском стању кандидатима за изборну функцију, изабраним члановима органа власти као и изабраним члановима органа власти којим престаје мандат у складу са Изборним закон БиХ.

Члан 2.

(Изглед изјаве)

Изјава изгледа како слиједи:

а) У горњем дијелу:

1) Знак Централне изборне комисије БиХ

б) Прва страница на којој се уписују основни подаци о кандидату или изабраном члану органа власти

1) Дио I - Основни подаци о породици и домаћинству кандидата или изабраног члана органа власти

с) страница 2

1) Дио II – Подаци о имовинском стању кандидата /изабраног члана органа власти и чланова домаћинства

д) страница 3

1) Дио III - додатна објашњења претходних ставки.

Члан 3.

(Доступност и достављање обрасца изјаве)

(1) Форма обрасца изјаве који је саставни дио овог упутства, доступна је на веб страници Централне изборне комисије БиХ www.izbori.ba и у просторијама Централне изборне комисије БиХ.

(2) Попуњен образац изјаве доставља се путем поште, факсом, и-мејлом или лично. Образац изјаве приликом достављања и-мејлом мора бити скениран са потписом подносиоца изјаве.

Члан 4.
(Обавеза достављања изјаве - члан 15.7 став (1) и 15.8 став (1) и (2) Изборног закона Босне и Херцеговине)

Обавезу достављања изјаве, у роковима прописаним у члану 15.7 став (1) и 15.8 став (1) и (2) Изборног закона Босне и Херцеговине, имају:

а) сви кандидати за изборну функцију за ниво Босне и Херцеговине:

- 1) кандидати за Предсједништво Босне и Херцеговине
- 2) кандидати за Представнички дом Парламентарне скупштине БиХ
- 3) кандидати за делегате у Дом народа Парламентарне скупштине БиХ;

б) сви кандидати за изборну функцију за ниво ентитета:

- 1) кандидати за Предсједника Републике Српске
- 2) кандидати за Народну скупштину Републике Српске
- 3) кандидати за Представнички дом Парламента Федерације Босне и Херцеговине
- 4) кандидати за делегате у Савјет народа Републике Српске;

с) сви изабрани чланови органа власти на кантоналном, општинском/градском нивоу и скупштини Брчко дистрикта БиХ;

д) сви изабрани чланови органа власти којим је истекао мандат на који су изабрани, као и у случају престанка мандата у складу са чланом 1.10 Изборног закона БиХ.

Члан 5.
(Надлежност)

(1) Централна изборна комисија БиХ дистрибуира обрасце изјаве како слиједи:

- а) кандидатима у главна сједишта сваког политичког субјекта,
- б) изабраним члановима органа власти уз изјаву о прихватању мандата и
- с) изабраном члану органа власти коме је истекао мандат путем органа власти у ком му је мандат престао,
- д) независним кандидатима из члана 4. став а) и б).

(2) Испуњене обрасце изјаве политички субјекти или кандидати достављају Централној изборној комисији БиХ.

Члан 6.
(Доступност јавности - члан 15.9 Изборног закона БиХ)

(1) Након пријема обрасца изјаве, Централна изборна комисија БиХ евидентира у бази података кандидата да је изјава достављена. Централна изборна комисија БиХ омогућиће да подаци из обрасца изјаве буду доступни јавности у складу са одредбама Закона о слободи приступа информацијама у БиХ и одредбама Закона о заштити личних података.

Члан 7.
(Начин испуњавања обрасца изјаве)

(1) страна 1

- a) име и презиме кандидата/изабраног званичника (уз ознаку да ли је кандидат, изабрани званичник - освојен мандат или престанак мандата);
- b) кандидат/изабрани званичник наводи за који ниво власти се кандидује или за који ниво власти је изабран за званичника;
- c) назив политичког субјекта у име ког се кандидат кандидује на изборима или у име кога је изабрани званичник изабран;
- d) шифра политичког субјекта;
- e) шифра изборне јединице;
- f) сагласност за обраду личних података.

(2) Дио I – Подаци о породици и домаћинству

- a) име и презиме брачног друга - попунити податке који се односе на приходе, имовину, обавезе те да ли се прилаже дио II обрасца;
- b) име и презиме дјете - и навести у продужетку да ли дјеца имају приходе, имовину, обавезе те да ли се прилаже дио II;
- c) навести чланове домаћинства према којим кандидат/изабрани званичник има законску обавезу издржавања - попунити податке о приходима, имовини и обавезама за ова лица;
- d) тачна адреса становања, укључујући и општину у којој кандидат/изабрани званичник има пријављено пребивалиште.

(3) Страна 2

- a) Дио II – Подаци о имовинском стању кандидата/изабраног члана органа власти и чланова домаћинства;
- b) Други дио изјаве попуњава кандидат/изабрани званичник за извршну функцију и сваки члан домаћинства за кога је у првом (I) дијелу наведено да има приходе, имовину или обавезу;
- c) Име и презиме кандидата/изабраног званичника за извршну функцију;
- d) Приходи - Навести све приходе и изворе прихода, укључујући све приходе, плате, добит од имовине, уплате и друге зараде остварене у Босни и Херцеговини и иностранству у протеклој години:
 - 1) у првој колони „врста прихода“ назначити које врсте прихода кандидат/изабрани званичник за извршну функцију имао у протеклој години,
 - 2) у другој колони упишите тачан период за који се уносе подаци „од – до“ нпр: (12. 12. 2014 – 12. 12. 2015. године),
 - 3) у трећој колони уписати износ прихода по сваком основу за који сте у првој колони навели да приход остварујете у конвертибилним маркама (KM) нпр. (156.000.000 KM), и на крају упишите укупан износ свих прихода из колоне три;

е) Имовина – навести имовину, укључујући новац, рачуне у банци, пословну документацију, акције, хартије од вриједности, обвезнице, непокретности, личну имовину, станарско право и другу имовину и добра у вриједности већој од 5.000 КМ, у Босни и Херцеговини и иностранству:

- 1) у првој колони „врста имовине“ означите са ДА или НЕ имовину коју посједујете, у случају да посједујете неку другу имовину која није наведена у обрасцу обиљежите са ДА опцију под бројем 9 и допишите о каквој имовини се ради,
- 2) у другој колони „подаци о имовини“ упишите прецизније податке о имовини, као што су површина стана, куће и земљишта, назив фирме у којој постоји власништво или сувласништво, процентуално учешће у акционарском капиталу, марку, модел и годину производње аутомобила итд.,
- 3) у трећој колони „држава у којој имате имовину“ наведите државу у којој се имовина налази,
- 4) у четвртој колони „вриједност имовине“ упишите тачан износ, тржишну вриједност стана или куће, фирме, вриједност аутомобила, новац у банци обвезнице. Све вриједности упишите бројчано у конвертибилним маркама (КМ), и на крају упишите укупну вриједност имовине у КМ;

ф) Обавезе – расходе и друге обавезе, укључујући сва дуговања, обавезе, мјенице, кредите и гаранције за такве обавезе у Босни и Херцеговини и иностранству:

- 1) у првој колони „врста обавезе“ означите са ДА или НЕ наведене обавезе по основу дуговања, обвезница, мјеница, кредита, гаранције или неку другу обавезу,
- 2) у другој колони „име или назив повјериоца“ написати назив банке, или другог повјериоца појединачно за сваку обавезу,
- 3) у трећој колони „датум измирења дуга“ уписати крајњи рок за измирење сваке појединачне обавезе,
- 4) у четвртој колони „вриједност у КМ“ уписати вриједност у конвертибилним маркама (КМ) сваке појединачне обавезе и укупан износ обавезе у КМ.

(4) Страна 3

Дио III – Додатна објашњења претходних ставки

Овај лист служи за додатна објашњења појединих ставки из обрасца.

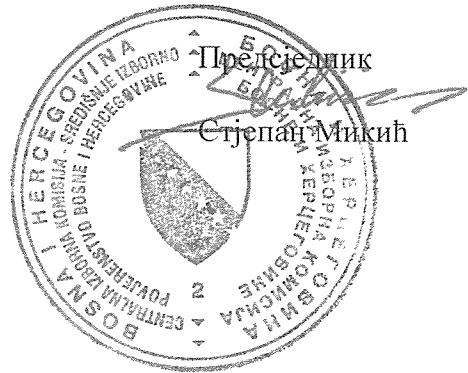
Члан 8. (Престанак примјене)

Ступањем на снагу овог упутства престаје примјена Упутства о изгледу и начину попуњавања обрасца изјаве о имовинском стању („Службени гласник БиХ“, број 37/10).

Члан 9.
(Ступање на снагу и објава у службеним гласилима)

Ово упутство ступа на снагу наредног дана од дана објављивања у "Службеном гласнику БиХ" и објавиће се у "Службеним новинама Федерације БиХ", "Службеном гласнику Републике Српске", "Службеном гласнику Брчко дистрикта БиХ" и веб страници Централне изборне комисије БиХ www.izbori.ba.

Број: 05-1-02-2-441-1/14
Сарајево, 24.04.2014. године





Инструкција о расподјели кандидата мање заступљеног пола на кандидатским листама

Укупан број кандидата на кандидатској листи	Број кандидата мање заступљеног пола
1	0
2	1
3	1
4	2
5	2
6	3
7	3
8	3
9	4
10	4
11	5
12	5
13	6
14	6
15	6
16	7
17	7
18	8
19	8
20	8
21	9
22	9
23	10
24	10
25	10
26	11

Наставак

Укупан број кандидата на кандидатској листи	Број кандидата мање заступљеног пола
27	11
28	12
29	12
30	12
31	13
32	13
33	14
34	14
35	14
36	15
37	15
38	16
39	16
40	16